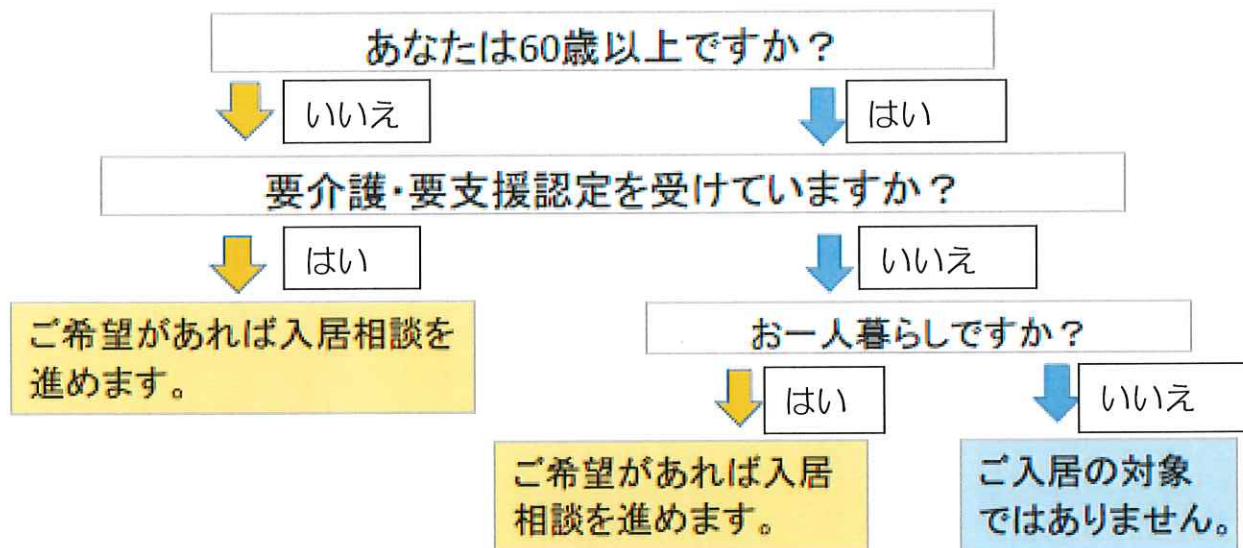


グランドホーム樫の木 入居までの流れ



ステップ1: お問い合わせ・見学

お電話、または直接ご来設いただき、お問い合わせください。施設内の見学可能です。(入居中のお部屋はお見せできません。)
サービスや料金などについて担当のスタッフがご説明いたします。

ステップ2: お申し込み

入居をご希望される場合、入居申し込み書にご記入下さい。

ステップ3: 面談

お申込みいただいた方から順に面談をさせていただきます。入院中の方は病院に、在宅の場合はご自宅に訪問します。
遠方にお住いの方はご相談下さい。

ステップ4: 検討会開催

面談の時の状態、ご本人やご家族の生活のご意向を基に施設の担当者が契約の可否を検討させていただきます。

ステップ5: 契約・入居

検討会でサ高住での生活が可能であると判断された場合、賃貸契約をさせていただきます。ご入居の希望日や必要なサービス、介護保険の利用等についてもご相談下さい。