

施設・サービスの内容

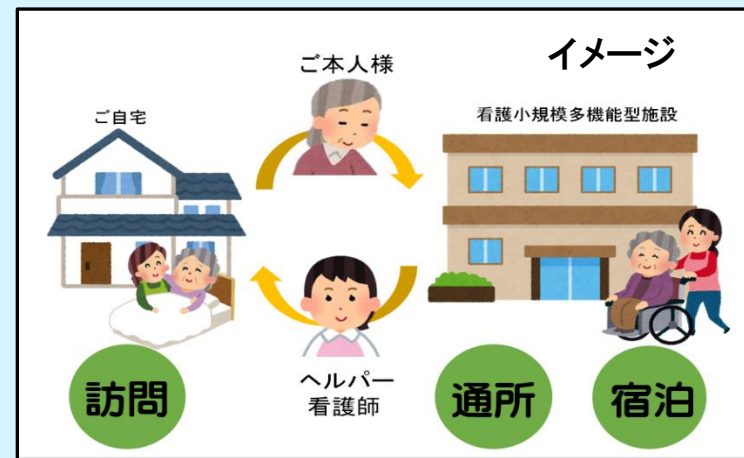
「看護小規模多機能」とは、主治医との密接な連携のもと、通所・宿泊・訪問介護・訪問看護の4つを利用者様の状態に応じて組み合わせ、医療から在宅への受け皿となるサービスです。

具体的な4つのサービスについて

- ① **通所**・・・利用者様の都合に合わせて滞在時間を柔軟に調整できます。食事や入浴等の日常生活を支援し、経管栄養や喀痰吸引等の対応が可能です。
- ② **宿泊**・・・利用者様へ安全な生活の場を提供し、ご家族の介護負担を軽減します。通所と同様に経管栄養・喀痰吸引等の対応が可能です。
- ③ **訪問介護**・・・食事、入浴、排泄等の日常生活支援、安否確認の他、経管栄養等の特定行為も自宅にしながら対応できます。
- ④ **訪問看護**・・・医師の指示による医療処置、日常生活の支援、通所、宿泊の対応だけではなく、自宅訪問も行います。

「かしの木」(看護小規模多機能)のメリット

- ・介護と看護が連携し、24時間365日、切れ目のない支援が可能です。
- ・介護と看護が一体型となっているため、スタッフが全員顔見知りであり、利用者様のご家庭の事情も共有しやすく、スタッフとご利用者間の仲が深まります。



施設の様子



外観の様子



中の様子



施設の中では、多くの方の交流の場となっており、会話を楽しんだり、絵をかいたり、自由に過ごしています。

季節の催し物や月ごとの行事なども計画し、利用者様と職員が一緒になった活動も行っています。

●ご利用料金

下記料金から介護保険負担割合証の利用者負担の割合により、1～3割のご負担を頂きます。

～看護小規模多機能型居宅介護基本料金～

要介護度	介護保険(サービス利用料金) 1ヶ月あたり (同一建物以外の居住者)
要介護 1	124,470 円
要介護 2	174,150 円
要介護 3	244,810 円
要介護 4	277,660 円
要介護 5	314,080 円

要介護度	介護保険(サービス料金) 1ヶ月あたり (同一建物の居住者)
要介護 1	112,140円
要介護 2	156,910円
要介護 3	220,670円
要介護 4	250,170円
要介護 5	282,980円

●加算料金

下記料金から介護保険負担割合証の利用者負担の割合により、1～3割のご負担を頂きます。

内容	円/月
初期加算	300円/日 (30日間算定)
認知症加算Ⅲ	7,600円/月
認知症加算Ⅳ	4,600円/月
退院共同指導加算	6,000円/月
緊急時対応加算	7,740円/月
特別管理加算Ⅰ	5,000円/月
特別管理加算Ⅱ	2,500円/月
ターミナルケア加算	25,000円/死亡月に1回
総合マネジメント体制強化加算Ⅰ	12,000円/月
看護体制強化加算Ⅰ	30,000円/月
サービス提供体制強化加算Ⅰ	6,400円/月
介護職員等処遇改善加算Ⅰ	所定単位×14.9%

※その他、医療保険による訪問看護を利用した場合は、別途料金設定があります。

～介護保険外の料金～

【食費】 1,820円/日

朝食	540円
昼食	640円
夕食	640円

【宿泊費】 1泊…2,160円

【その他】 おむつや医療費、個別ケアに係る費用等は実費をいただきます。

【会社概要】

施設名 住宅型有料老人ホーム 多機能ホーム榎の木
所在地 〒990-2483
山形県山形市上町4丁目6番24号
電話番号 023-644-3364
FAX番号 023-673-9702
ホームページ <http://www.daiwa-med.co.jp/>
開設年月日 2011年5月21日
会社名 大和メディカル株式会社
代表取締役 富樫正彦
本社所在地 〒990-2481
山形県山形市あかねヶ丘2丁目10-56
電話番号 023-644-0325
FAX番号 023-679-4900
その他運営施設 サービス付き高齢者向け住宅
グランドホーム榎の木
〒990-0813
山形県山形市桜町1丁目10番10号
TEL 023-665-0511
・居宅介護支援事務所榎の木
・デイサービスグランドホーム榎の木

アクセスマップ

【アクセス】 ●JR 山形駅 徒歩約15分
●山交バス 上町口バス停 徒歩約5分

