

施設・サービスの内容

「看護小規模多機能」とは、主治医との密接な連携のもと、通所・宿泊・訪問介護・訪問看護の4つを利用者様の状態に応じて組み合わせ、医療から在宅への受け皿となるサービスです。

具体的な4つのサービスについて

- ① **通所**・・・利用者様の都合に合わせて滞在時間を柔軟に調整できます。食事や入浴等の日常生活を支援し、経管栄養や喀痰吸引等の対応が可能です。
- ② **宿泊**・・・利用者様へ安全な生活の場を提供し、ご家族の介護負担を軽減します。通所と同様に経管栄養・喀痰吸引等の対応が可能です。
- ③ **訪問介護**・・・食事、入浴、排泄等の日常生活支援、安否確認の他、経管栄養等の特定行為も自宅にしながら対応できます。
- ④ **訪問看護**・・・医師の指示による医療処置、日常生活の支援、通所、宿泊の対応だけではなく、自宅訪問も行います。

「かしの木」(看護小規模多機能)のメリット

- ・介護と看護が連携し、24時間365日、切れ目のない支援が可能です。
- ・介護と看護が一体型となっているため、スタッフが全員顔見知りであり、利用者様のご家庭の事情も共有しやすく、スタッフとご利用者間の仲が深まります。

施設の様子



外観の様子



中の様子



施設の中では、多くの方の交流の場となっており、会話を楽しんだり、絵をかいたり、自由に過ごしています。

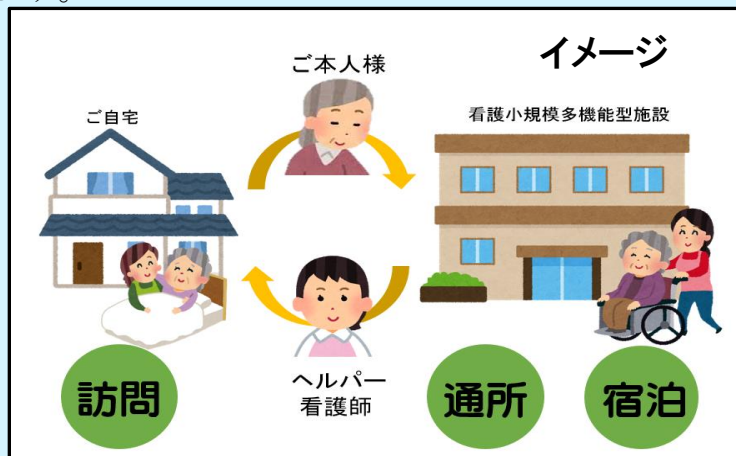
季節の催し物や月ごとの行事なども計画し、利用者様と職員が一緒になった活動も行っています。

●ご利用料金

下記料金から介護保険負担割合証の利用者負担の割合により、1～3割のご負担を頂きます。

～看護小規模多機能型居宅介護基本料金～

| 要介護度 | 介護保険(サービス利用料金) 1ヶ月あたり (同一建物以外の居住者) |
|-------|--|
| 要介護 1 | 123,410 円 |
| 要介護 2 | 176,680 円 |
| 要介護 3 | 242,740 円 |
| 要介護 4 | 275,310 円 |
| 要介護 5 | 311,410 円 |



| 要介護度 | 介護保険(サービス料金) 1ヶ月あたり (同一建物の居住者) |
|-------|--------------------------------------|
| 要介護 1 | 111,190円 |
| 要介護 2 | 155,580円 |
| 要介護 3 | 218,710円 |
| 要介護 4 | 248,050円 |
| 要介護 5 | 280,580円 |

●加算料金

下記料金から介護保険負担割合証の利用者負担の割合により、1～3割のご負担を頂きます。

| 内容 | 円/月 |
|----------------|----------------|
| 初期加算 | 300円/月 |
| 認知症加算Ⅰ | 8,000円/月 |
| 認知症加算Ⅱ | 5,000円/月 |
| 退院共同指導加算 | 6,000円/月 |
| 緊急時訪問看護加算 | 5,740円/月 |
| 特別管理加算Ⅰ | 5,000円/月 |
| 特別管理加算Ⅱ | 2,500円/月 |
| ターミナルケア加算 | 20,000円/死亡月に1回 |
| 総合マネジメント体制強化加算 | 10,000円/月 |
| 看護体制強化加算Ⅰ | 30,000円/月 |
| サービス提供体制強化加算Ⅰ | 6,400円/月 |
| 介護職員処遇改善加算Ⅰ | 所得単位×10.2% |

※その他、医療保険による訪問看護を利用した場合は、別途料金設定があります。

～介護保険外の料金～

【食費】 1,580円/日

| | |
|----|------|
| 朝食 | 420円 |
| 昼食 | 630円 |
| 夕食 | 530円 |

【宿泊費】

1泊…2,060円

【その他】

おむつや医療費等は実費をいただきます。

会社概要

施設名 住宅型有料老人ホーム 多機能ホーム榎の木
所在地 〒990-2483

山形県山形市上町4丁目6番24号
電話番号/FAX番号

023-644-3364/023-673-9702

ホームページ <http://www.daiwa-med.co.jp/>

開設年月日 2011年5月21日

会社名・代表 大和メディカル株式会社

代表取締役 富樫正彦

本社所在地 〒990-2481

山形県山形市あかねヶ丘2丁目10-56
電話番号/FAX番号

023-644-0325/023-679-4900

サービス付き高齢者向け住宅

グランドホーム榎の木

その他運営施設 〒990-0813

山形県山形市桜町1丁目10番10号

TEL 023-665-0511

・居宅介護支援事務所榎の木

・デイサービスグランドホーム榎の木

アクセスマップ

【アクセス】 ●JR 山形駅 徒歩約15分

●山交バス 上町口バス停 徒歩約5分



看護小規模多機能型居宅介護

かしの木

